

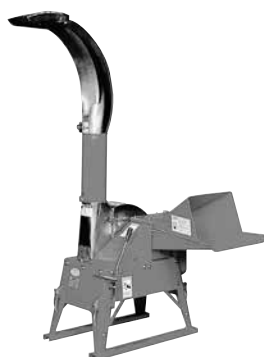
# ホイールカッタ 吹上タイプ

D シリーズ

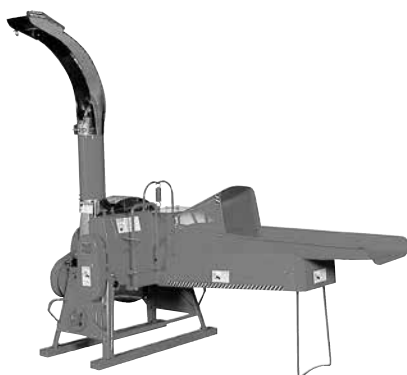
142S・182S・252S

## ワラや牧草を切断し 吹上げるパワー型カッタ。

- ギアの入替で切断長さが調整可能。
- 特許取得の二枚翼で軽量小型機でも吹上げ可能。(D-142S)
- 切断物をコンベヤに乗せるだけで自動的に切断部へ送り込む。  
(D-142Sを除く)



D-142S



D-182S

詳細・カタログはこちらから ▶



製品コード	型 式	メーカー希望本体小売価格(税込)(税抜価格)
11329	D-142S	<b>441,100</b> (401,000)
11277	D-182S	<b>887,700</b> (807,000)
11309	D-252S	<b>1,239,700</b> (1,127,000)

※表示価格は、2025年12月1日現在のもので、すべて「消費税込（10%）」です。

※消費税率が改定された場合は、税込価格が変更となります。

●D-142S 用のモータベースをご用意しています。



(型式D-14M(モータベース))

●モータプーリとVベルトは下記寸法のものをご用意ください。

モータプーリ	50Hz B1V 4インチ
	60Hz B1V 3.5インチ
Vベルト	B#47~49
所要動力	0.75~1.5kW

●プーリカバー、モータベルトカバーを必ず取付けてから作業をおこなってください。

ホイールカッタ(オプション)

機 種	製品 コード	型 式	メーカー希望本体小売価格(税込) (税抜価格)	摘 要
モータベース	19031	D-14M	<b>12,100</b> (11,000)	D-142S用

※表示価格は、2025年12月1日現在のもので、すべて「消費税込（10%）」です。  
※消費税率が改定された場合は、税込価格が変更となります。

■耐久性と切れ味を誇る、高性能刃物。

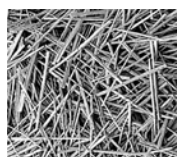


D-142S用 回転刃

D-182S用 回転刃 (2枚)



D-252S用 回転刃 (2枚)



▲切断長さの変更が簡単

ギヤの入替で簡単に切断長さを変えることができるチェンジギヤ方式を採用。オプションギヤを使用して、さらに幅広い切断を行うこともできます。

注: 主要諸元を参照してください。

▲切れ味のよい高速度工具鋼刃物

切断刃物は、切れ味と耐久性にすぐれた高速度工具鋼(SKH51)を使用しています。

切断ムラも少なく作業効率が一段と向上します。