

お客様にさせていただく

乾燥をはじめ前の点検

まず、安全に！

必ず
電源を切って！
アース確認！

① 残留・ほこりの掃除 (裏面を見て)

- 掃除箇所のカバー取付忘れや、すきまがないか確認

② 乾燥機のまわりを掃除

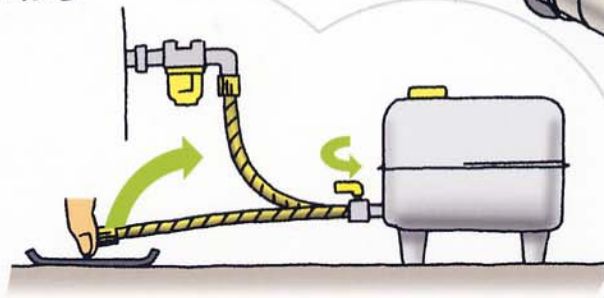
③ 点検



- コードの被害はないか
特に操作盤・バーナまわり



- 油もれはないか



- エアー抜きをする

- ネズミ防止の
ふたをとる

- ダクトはしぼらず・曲げず、
まっすぐ取り付ける



④ 試運転

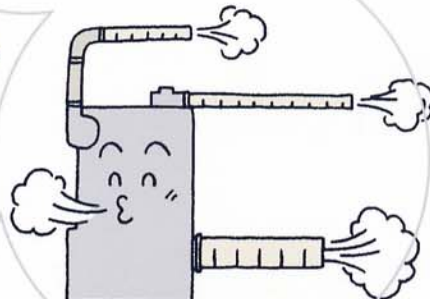
- 電源を入れて



- それぞれのボタンで
運転してみる

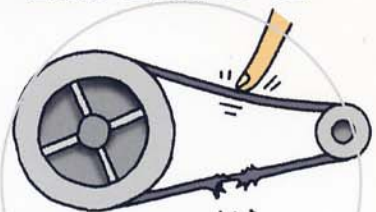


- へんな音はしないか



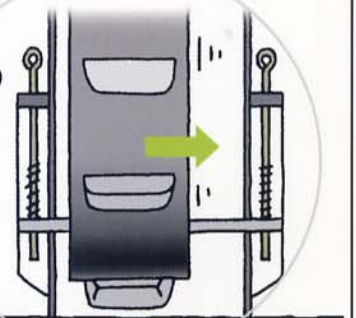
- 正常に風が出ているか

- 電源を切って



- ベルトのゆるみ・破損・芯ズレ
はないか
(下スクリーンと昇降機ベルト)

- バケットの
片寄りや
ゆるみは
ないか



不具合がありましたら早めにJA・販売店に連絡して直しましょう

お客様にさせていただく

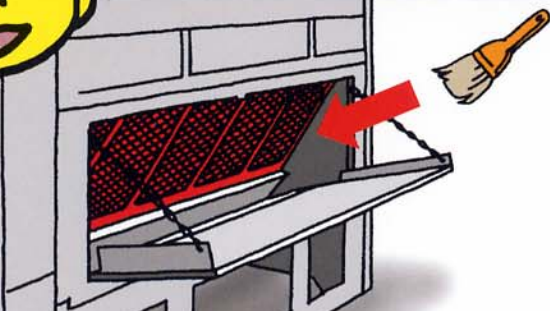
乾燥作業終了後のお手入れ

キレイに掃除して格納しよう!

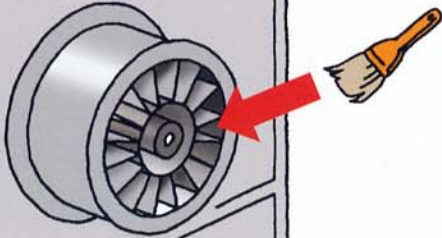
必ず
電源を
切って!



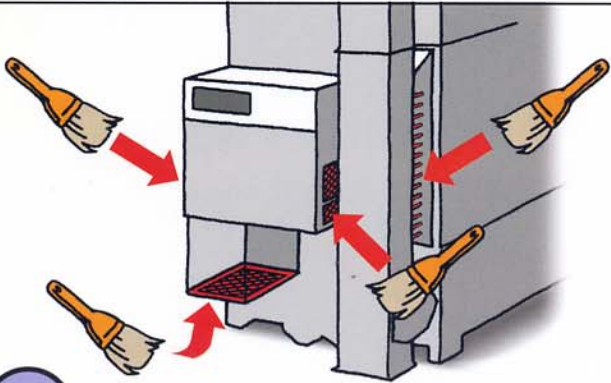
1 風胴金網のほこり



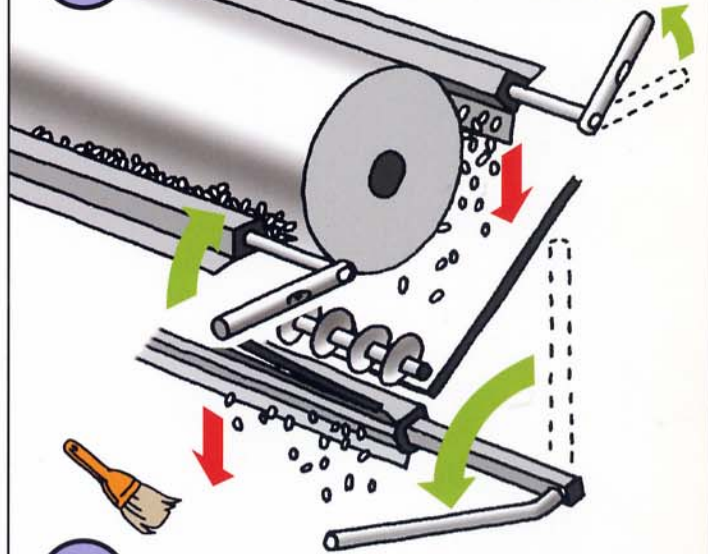
2 送風機内部のほこり



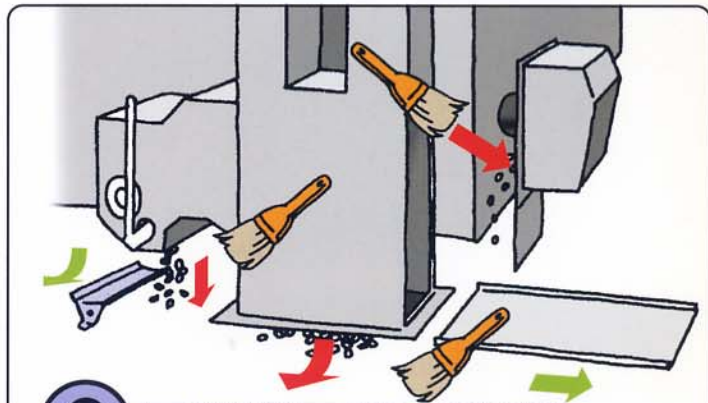
3 バーナまわりのほこり



4 シャッタベルトの残留



5 下スクリュウの残留



6 昇降機下部の残留

格納保管のポイント

● レバーや点検窓は元に戻す

● 電源コードを
抜く

● ネズミ防止の
ふたをする

● 燃料タンクのコックは閉めておく

シーズン中の不具合は早めにJA・販売店に連絡して直しましょう
冬期間にメンテナンスを受けておきましょう